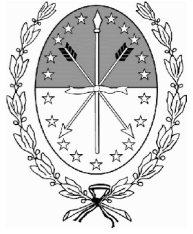


**PLANO PARA LICITAR**  
**PLANO NO APTO PARA CONSTRUCCION**

**NOTAS:**  
 —\*—\*— CERCO NUEVO  
 —x—x— CERCO EXISTETE

-MEDIDAS EN METROS, A VERIFICAR EN LUGAR

01	05/02/2021	TRAZADO CERCO	N.R.P.
00	27/01/2021	VERSIÓN INICIAL	F.E.
REV	FECHA	DESCRIPCIÓN	ELABORÓ
<b>AEROPUERTO INTERNACIONAL ROSARIO "ISLAS MALVINAS"</b>			
NUEVOS CERCOS ZONA ESTE DE SEGURIDAD RESTRINGIDA			
PLANO GENERAL		LÁMINA:	1/8
COP. INF. PL. 1016		ESCALA:	1 : 7500
ELABORÓ Y REVISÓ: Arq. Ricardo Ferra Prof. René Sandoz Infraestructura Ing. Ricardo Pignocco Coordinador Infraestructura	CONTROLÓ Y APROBÓ: Mtro. L.E. Carlos A. Chanda Coordinador Operaciones AR	APROBÓ Y ELEVO: L.E. Eduardo Romagnolo Presidente del Directorio AR	APROBÓ: ---
<b>AEROPUERTO INTERNACIONAL ROSARIO ISLAS MALVINAS</b>			 <b>Provincia de Santa Fe</b>

0m 10m 20m 30m 40m 50m

PORTON N° 8

PUESTO N° 8

COMPLETAR DEMOLICION  
210M2

CERCO EXISTENTE

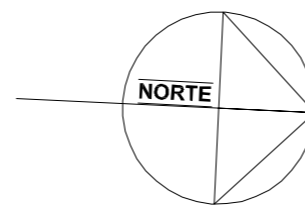
CERCO NUEVO 23.00

CERCO NUEVO 46.00

CERCO EXISTENTE

REJA A PROVEER  
EN ZANJA EXISTENTE

CERCO EXISTENTE



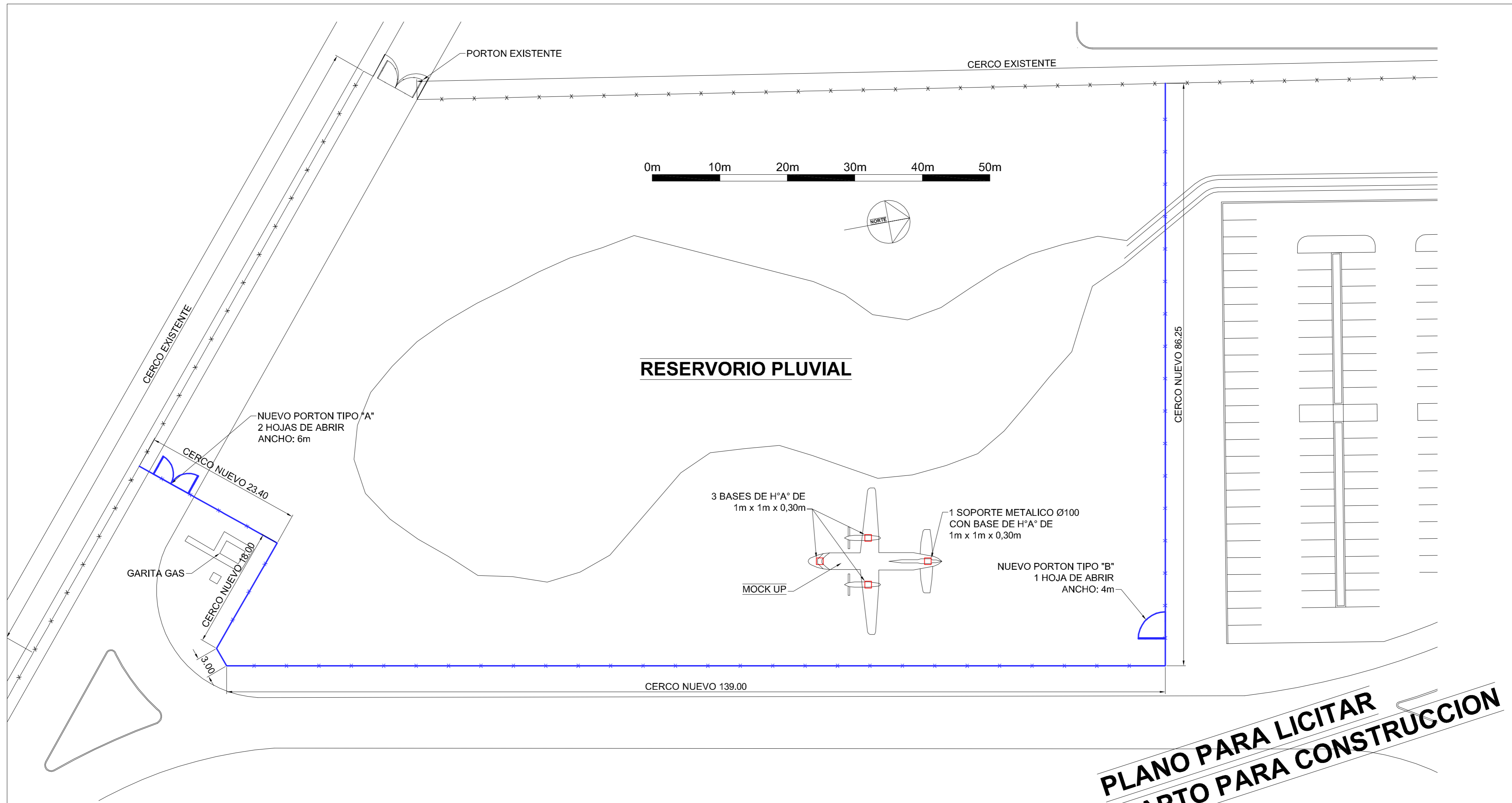
**PLANO PARA LICITAR**  
**PLANO NO APTO PARA CONSTRUCCION**

**NOTAS:**

- CERCO NUEVO
- CERCO EXISTENTE
- SECTOR A COMPLETAR DEMOLICION

-MEDIDAS EN METROS, A VERIFICAR EN LUGAR

01	05/02/2021	TRAZADO CERCO	N.R.P.
00	27/01/2021	VERSION INICIAL	F.E.
REV	FECHA	DESCRIPCION	ELABORO
		<b>AEROPUERTO INTERNACIONAL ROSARIO "ISLAS MALVINAS"</b>	
		NUEVOS CERCOS ZONA ESTE DE SEGURIDAD RESTRINGIDA	
		SECTOR SUR	LAMINA: 2/8
		COP. INF. PL. 1016	ESCALA: 1: 250
ELABORO Y REVISO: Ing. Eduardo Romagnolo Coordinador Infraestructura		CONTROLÓ Y APROBÓ: Mtro. L.E. Carlos A. Chanda Coordinador Operaciones AR	APROBÓ Y ELEVO: Lic. Eduardo Romagnolo Presidente del Directorio AR
			APROBÓ: ---
			Provincia de Santa Fe



**PLANO PARA LICITAR**  
**PLANO NO APTO PARA CONSTRUCCION**

**BASES MOCK UP:**

- BASES DE H°A° H-21, CUANTIA 50kg/m<sup>3</sup>
- MEDIDAS 1m x 1m x 0,30m
- LAS BASES SERAN EXCAVADAS EN EL TERRENO
- EL NIVEL SUPERIOR DE LAS BASES SERA EL MISMO PARA TODAS ELLAS
- LA UBICACION EXACTA SERA DEFINIDA EN OBRA POR LA SUPERVISION DEL AEROPUERTO
- EL LARGO DEL SOPORTE METALICO SERA DEFINIDO EN OBRA POR LA SUPERVISION DEL AEROPUERTO

**NOTAS:**

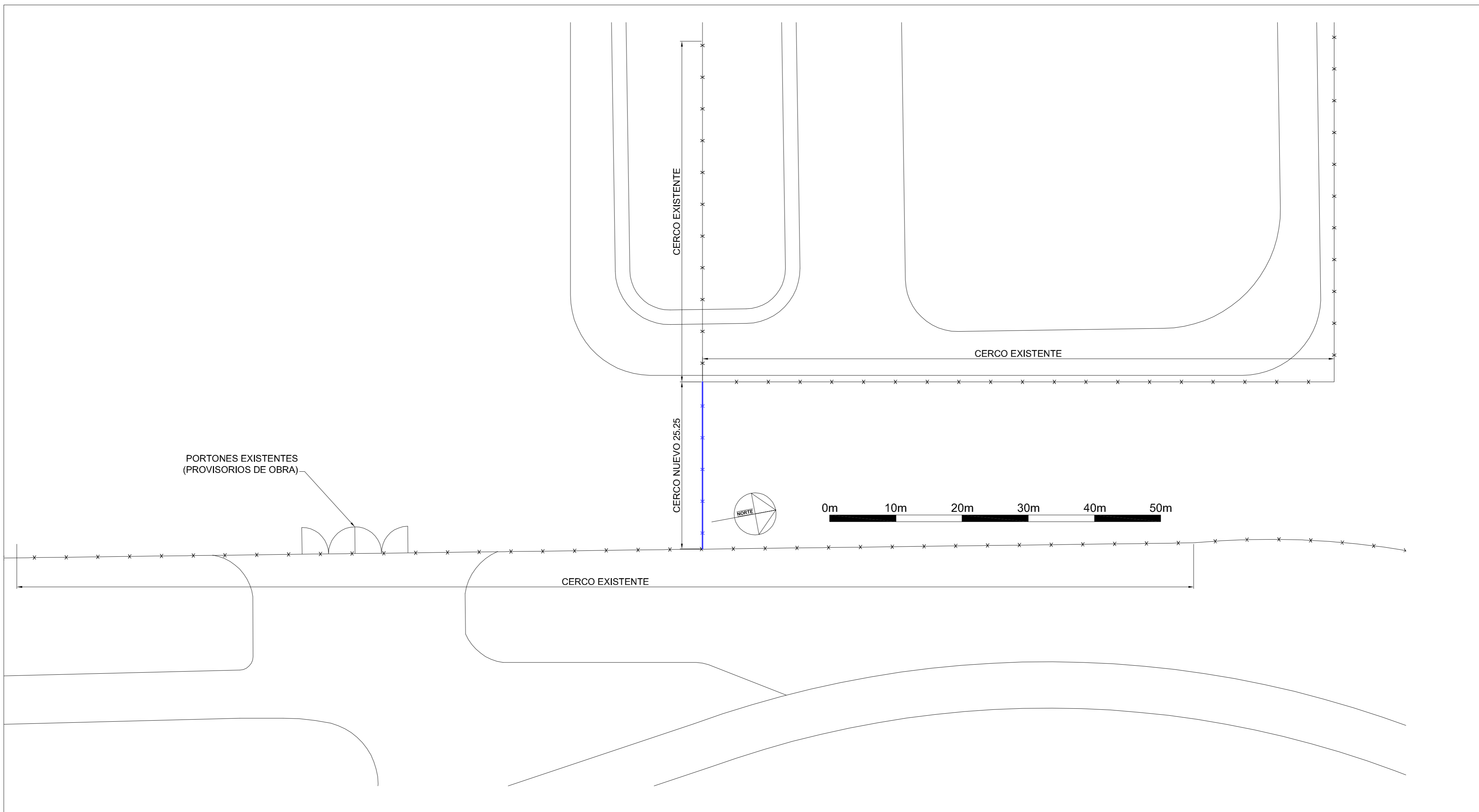
- \*—\*— CERCO NUEVO
- x—x— CERCO EXISTETE
- BASES MOCK UP

-MEDIDAS EN METROS, A VERIFICAR EN LUGAR

REV	FECHA	DESCRIPCIÓN	ELABORÓ
01	05/02/2021	BASES DE APOYO	N.R.P.
00	27/01/2021	VERSIÓN INICIAL	F.E.

	<b>AEROPUERTO INTERNACIONAL ROSARIO "ISLAS MALVINAS"</b>		
	NUEVOS CERCOS ZONA ESTE DE SEGURIDAD RESTRINGIDA		
SECTOR LAGUNA		LÁMINA: 3/8	ESCALAS: 1:400
COP.INF.PL.1016		APROBÓ Y ELEVO:	
ELABORÓ Y REVISÓ: Ing. Ricardo Fernández Coordinador Infraestructura		CONTROLÓ Y APROBÓ: Mtro. L.E. Carlos A. Chorda Coordinador Operaciones AR	APROBÓ: Lic. Eduardo Romagnolo Presidente del Directorio AR



**PLANO PARA LICITAR**  
**PLANO NO APTO PARA CONSTRUCCION**

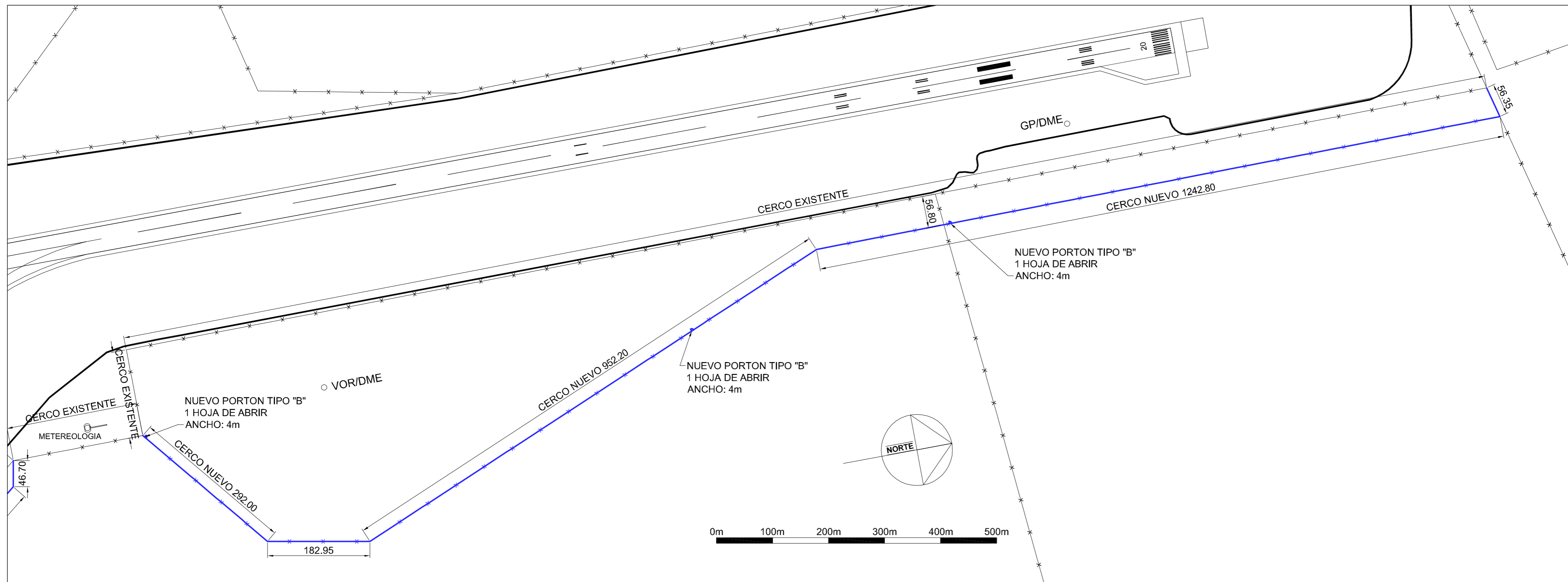
**NOTAS:**  
 —\*—\*— CERCO NUEVO  
 —x—x— CERCO EXISTETE  
 -MEDIDAS EN METROS, A VERIFICAR EN LUGAR

01	05/02/2021	CERCOS	N.R.P.
00	27/01/2021	VERSION INICIAL	F.E.
REV	FECHA	DESCRIPCION	ELABORO
		<b>AEROPUERTO INTERNACIONAL ROSARIO "ISLAS MALVINAS"</b>	
		NUEVOS CERCOS ZONA ESTE DE SEGURIDAD RESTRINGIDA	
		SECTOR YPF	LAMINA: 4/8
		COP. INF. PL. 1016	ESCALA: 1:400
ELABORO Y REVISO: Ing. Federico Ferra Prof. René Sando Infraestructura Ing. Nicolás Pignocco Coordinador Infraestructura		CONTROLÓ Y APROBO: Mtro. L.E. Carlos A. Chanda Coordinador Operaciones AR	APROBO Y ELEVO: L.E. Eduardo Romero Presidente del Directorio AR
			APROBO: ---



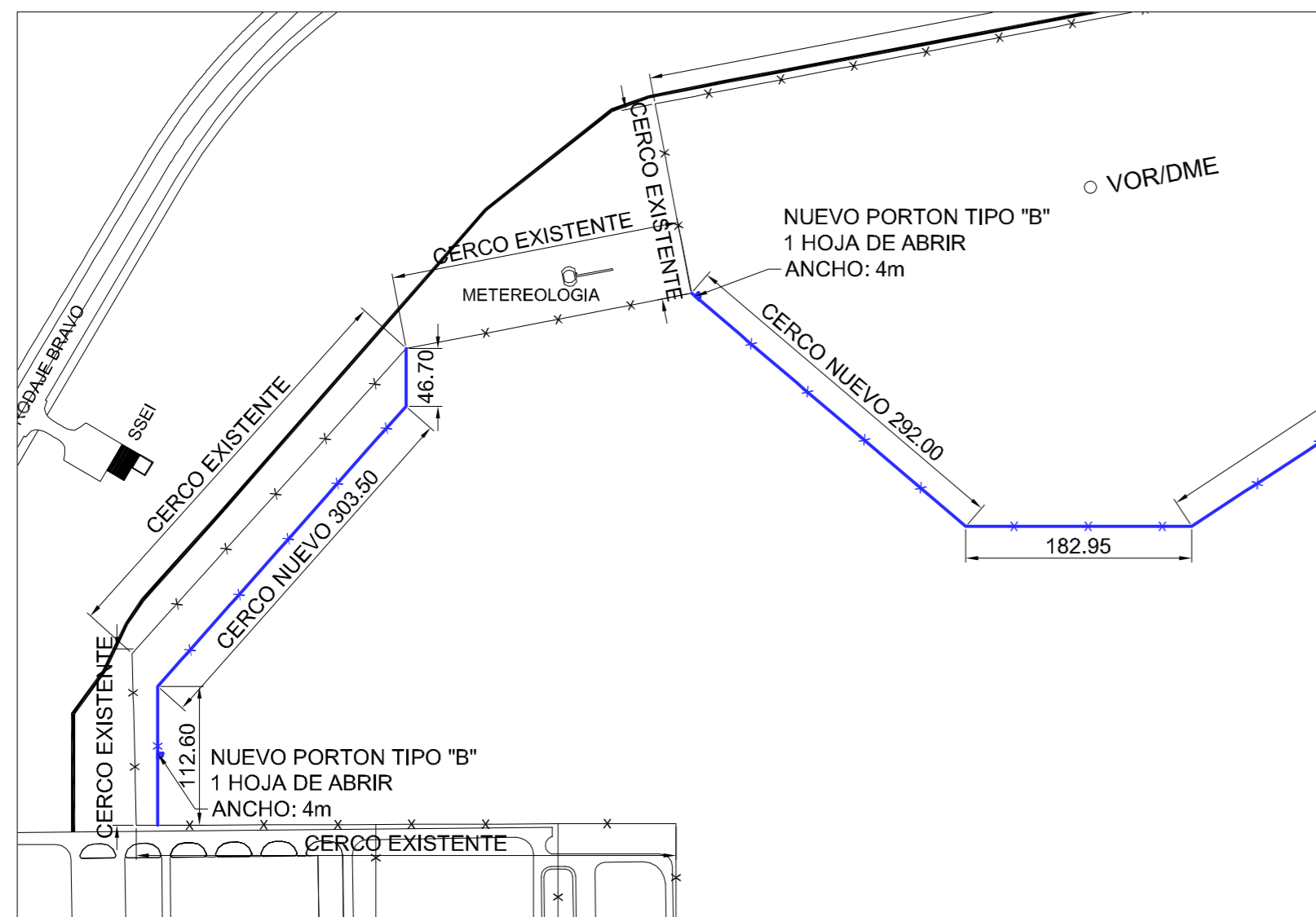
Provincia de Santa Fe





CERCO ESTE SECTOR VOR

**PLANO PARA LICITAR**  
**PLANO NO APTO PARA CONSTRUCCION**

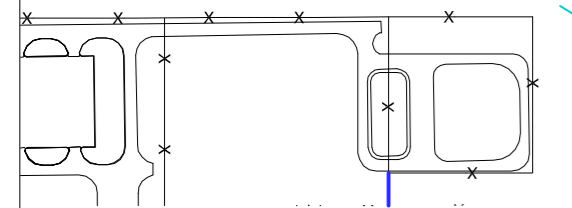
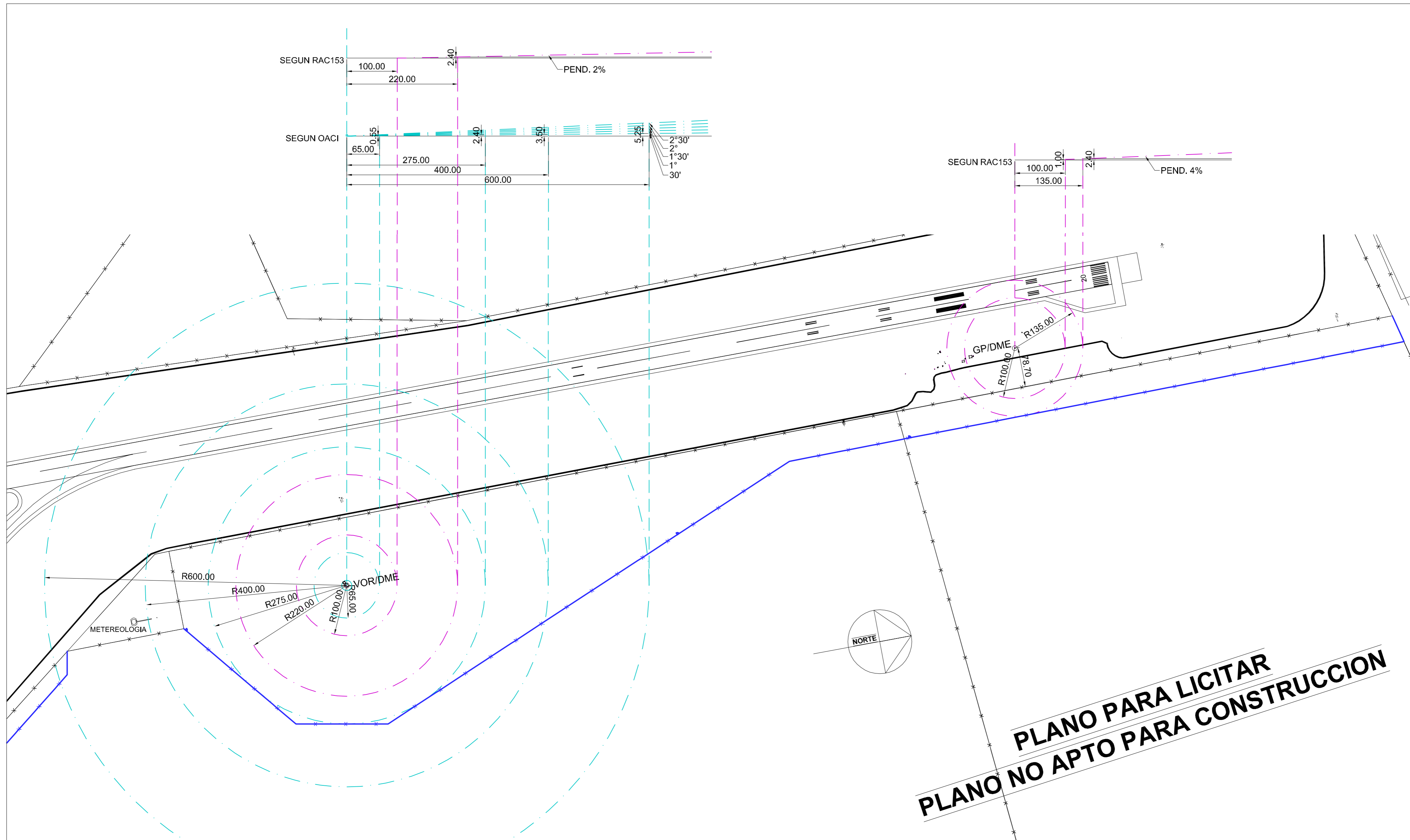


CERCO ESTE SECTOR SSEI

**NOTAS:**  
 — x — CERCO NUEVO  
 — x — CERCO EXISTENTE  
 -MEDIDAS EN METROS, A VERIFICAR EN LUGAR

01	05/02/2021	TRAZADO CERCOS	N.R.P.
00	27/01/2021	VERSIÓN INICIAL	F.E.
REV	FECHA	DESCRIPCIÓN	ELABORÓ
		<b>AEROPUERTO INTERNACIONAL ROSARIO "ISLAS MALVINAS"</b>	 <b>Provincia de Santa Fe</b>
		NUEVOS CERCOS ZONA ESTE DE SEGURIDAD RESTRINGIDA	
		SECTOR ESTE	
		COP.INF.PL.1016	
		LÁMINA: 5/8	
		ESCALA: 1 : 7500	
<b>ELABORÓ Y REVISÓ:</b> Ana Escobar Fernández Prof. Sané Bárbaro Infraestructura Ing. Ricardo Ripicini Coordinador Infraestructura		<b>CONTROLÓ Y APROBÓ:</b> Mtro. L.E. Carlos A. Chanda Coordinador Operaciones AIR	<b>APROBÓ Y ELEVO:</b> L.E. Eduardo Romagnolo Presidente del Directorio AIR
		APROBÓ:	---

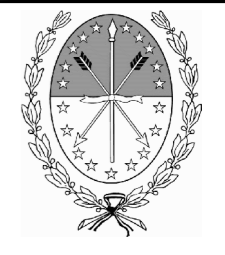


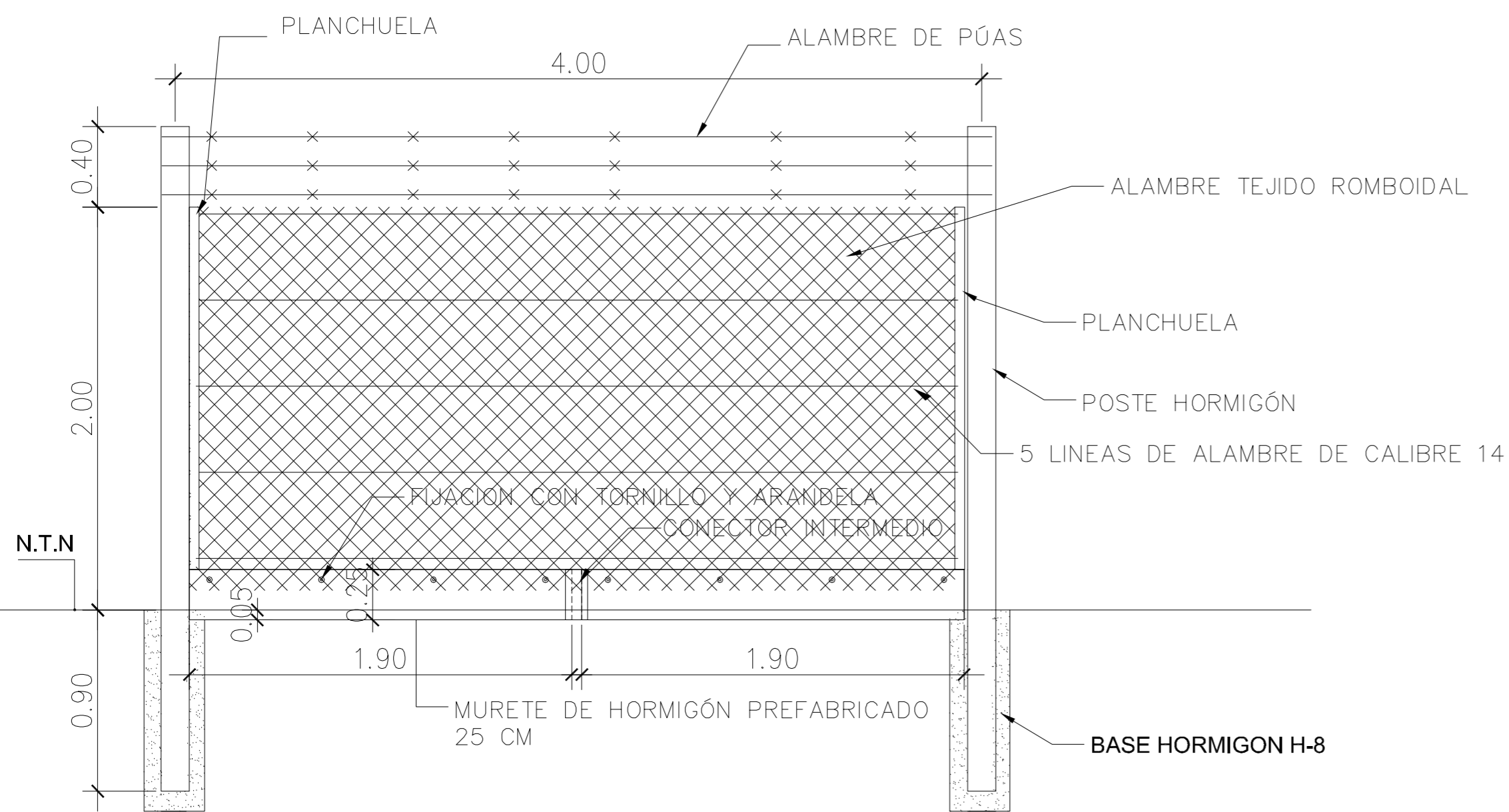


NOTAS:  
- MEDIDAS EN METROS

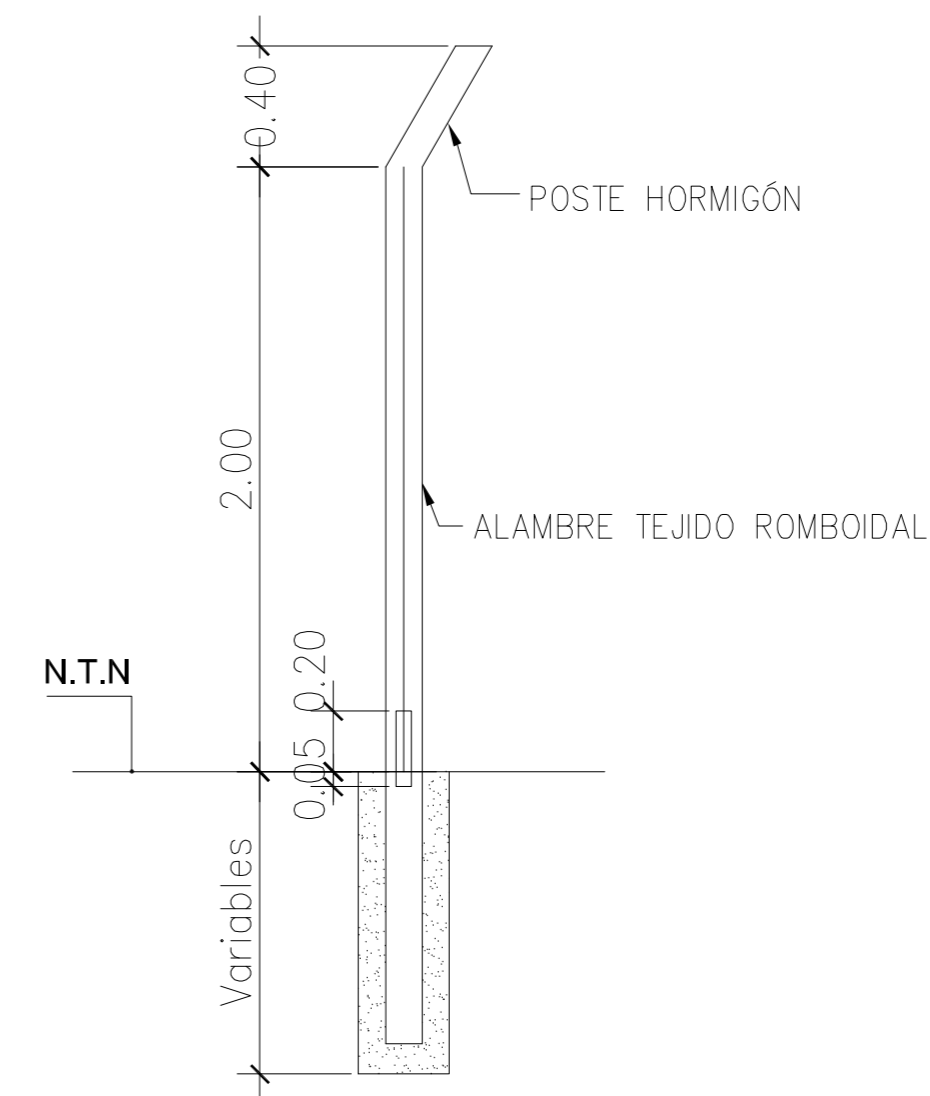
**PLANO PARA LICITAR**  
**PLANO NO APTO PARA CONSTRUCCION**



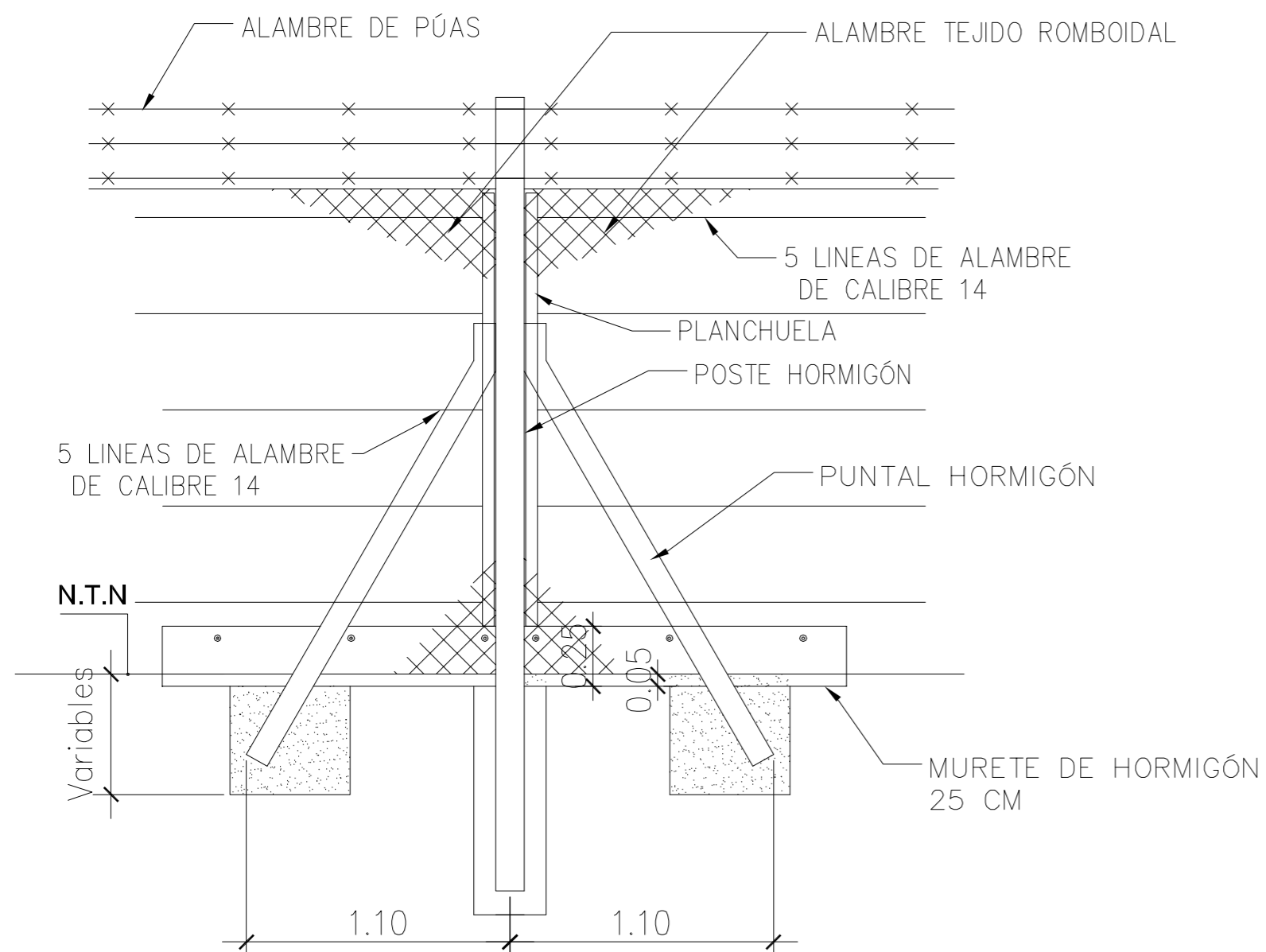
01	05/02/2021	TAZADO CERCOS	N.R.P.
00	27/01/2021	VERSIÓN INICIAL	F.E.
REV	FECHA	DESCRIPCIÓN	ELABORÓ
<b>AEROPUERTO INTERNACIONAL ROSARIO "ISLAS MALVINAS"</b> NUEVOS CERCOS ZONA ESTE DE SEGURIDAD RESTRINGIDA			 <b>Provincia de Santa Fe</b>
ANÁLISIS DISTANCIA A VOR		LÁMINA: 6/8	
COP. INF. PL. 1016		ESCALA: 1:5000	
ELABORÓ Y REVISÓ: Ing. Federico Fernández Prof. René Sandoz Ing. Ricardo Pignocco Coordinador Infraestructura		CONTROLÓ Y APROBÓ: Mtro. L.E. Carlos A. Chanda Coordinador Operaciones AR	APROBÓ Y ELEVO: Lic. Eduardo Romagnolo Presidente del Directorio AR



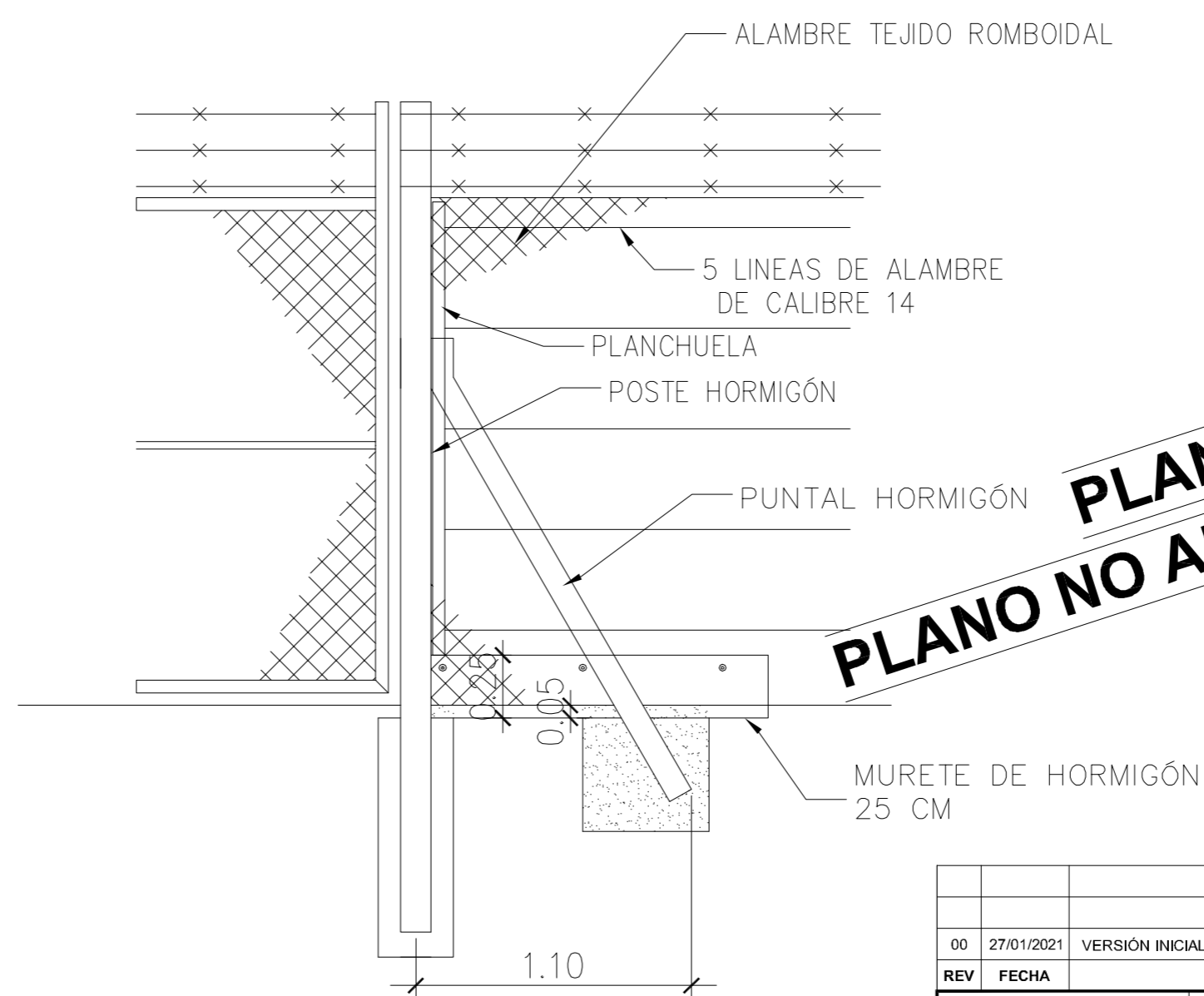
CERCO TIPO-DETALLE  
Escala 1:25



CERCO TIPO-VISTA LATERAL  
Escala 1:25



CERCO TIPO-DETALLE REFUERZO PUNTAL  
C/ 25 - 30mts  
Escala 1:25



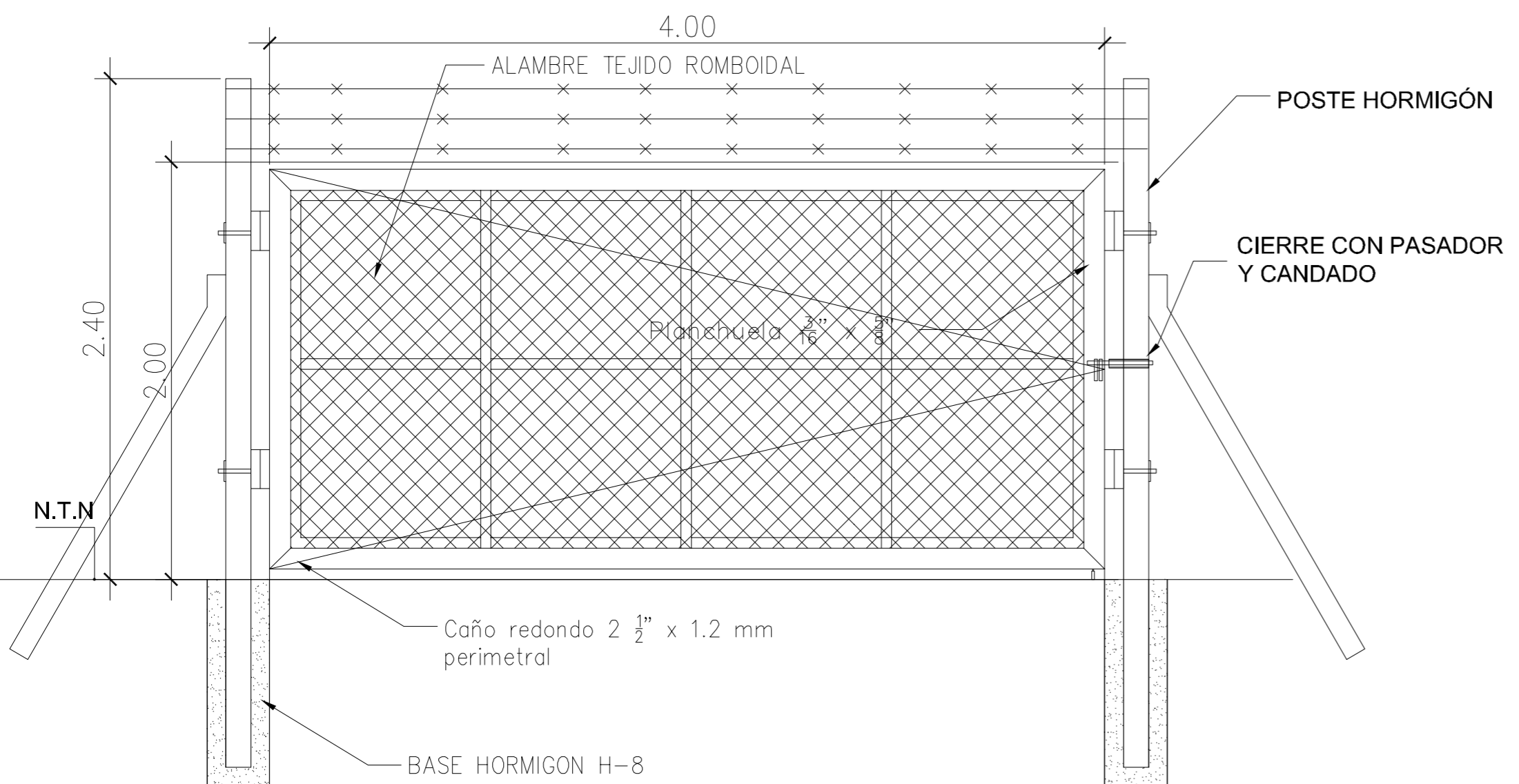
CERCO TIPO-DETALLE REFUERZO  
PARA COLOCACIÓN DE PORTON  
Escala 1:25

**PLANO PARA LICITAR**  
**PLANO NO APTO PARA CONSTRUCCION**

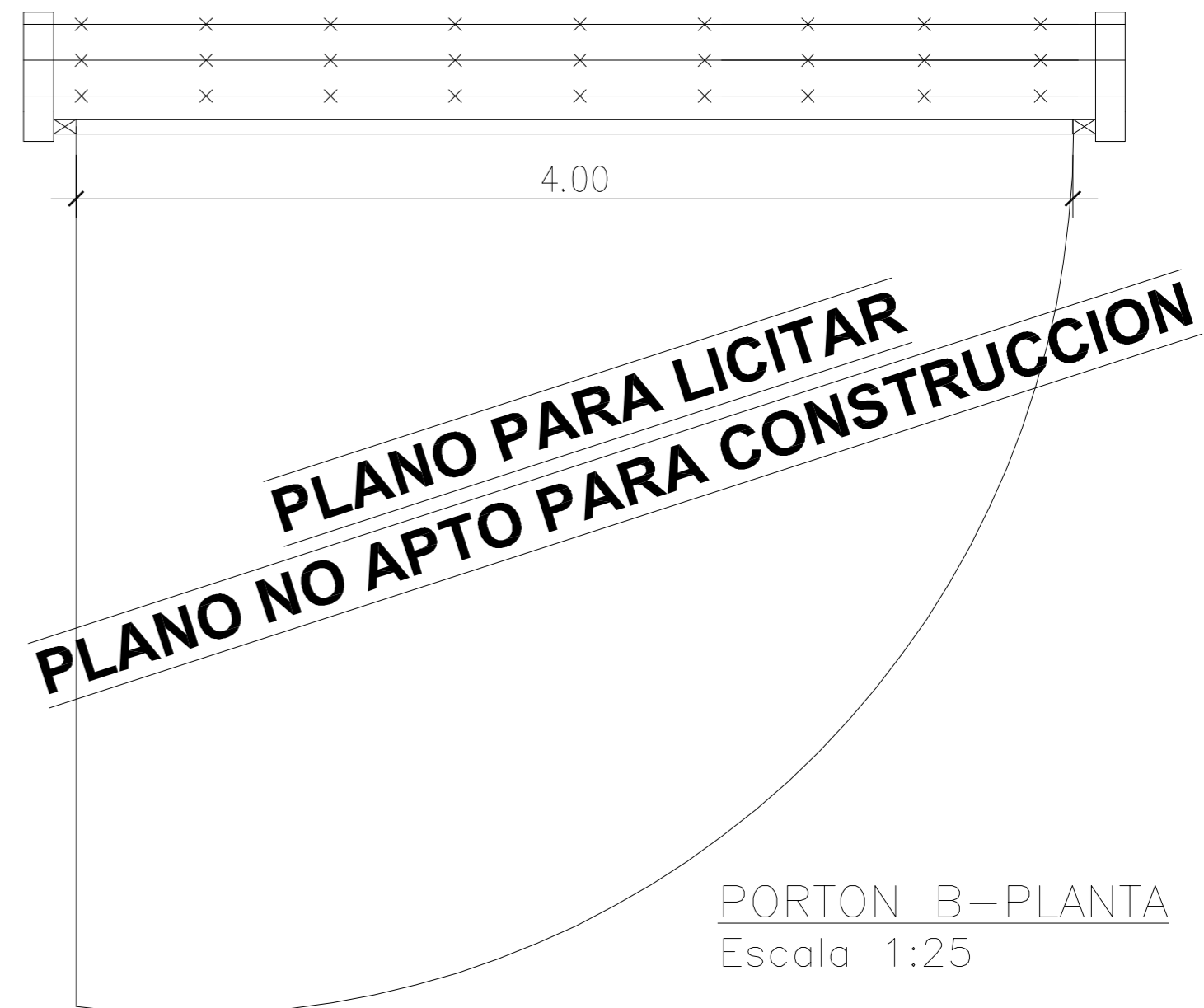
REV	FECHA	DESCRIPCIÓN	F.E.
00	27/01/2021	VERSIÓN INICIAL	F.E.
ELABORÓ			ELABORÓ

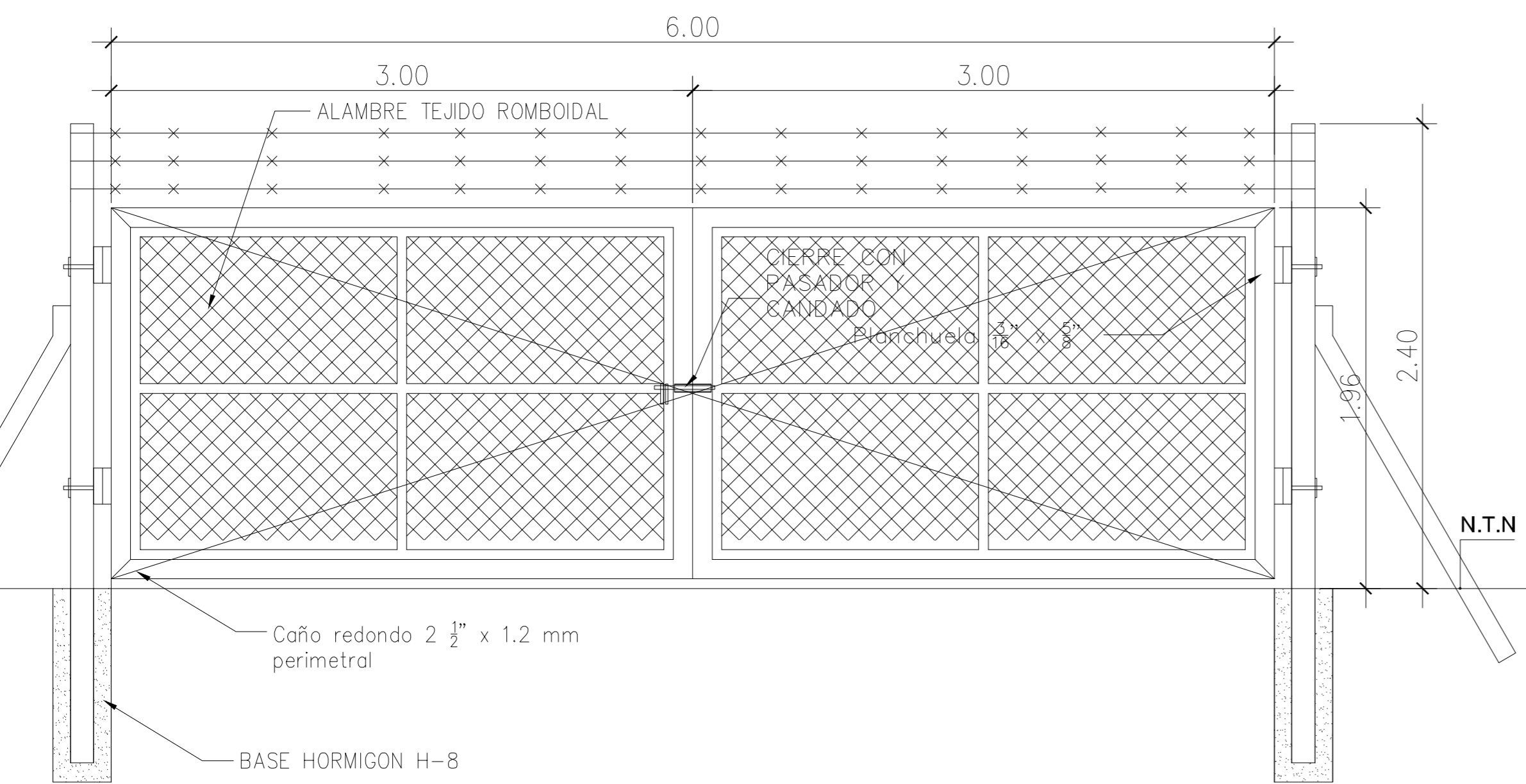
<p><b>AEROPUERTO INTERNACIONAL ROSARIO</b> ISLAS MALVINAS</p>	<p><b>AEROPUERTO INTERNACIONAL ROSARIO "ISLAS MALVINAS"</b></p> <p>NUEVOS CERCOS ZONA ESTE DE SEGURIDAD RESTRINGIDA</p>		<p>Provincia de Santa Fe</p>	
	<p>DETALLE CERCO A CONSTRUIR</p>			<p>LÁMINA: 7/8</p>
	<p>COP. INF. PL. 1016</p>			<p>ESCALA: 1:25</p>
	<p>ELABORÓ Y REVISÓ: Ing. Federico Freni Coordinador Infraestructura</p>	<p>CONTROLÓ Y APROBÓ: Mtro. L.E. Carlos A. Chanda Coordinador Operaciones AIR</p>		<p>APROBÓ Y ELEVO: Lic. Eduardo Romagnolo Presidente del Directorio AIR</p>



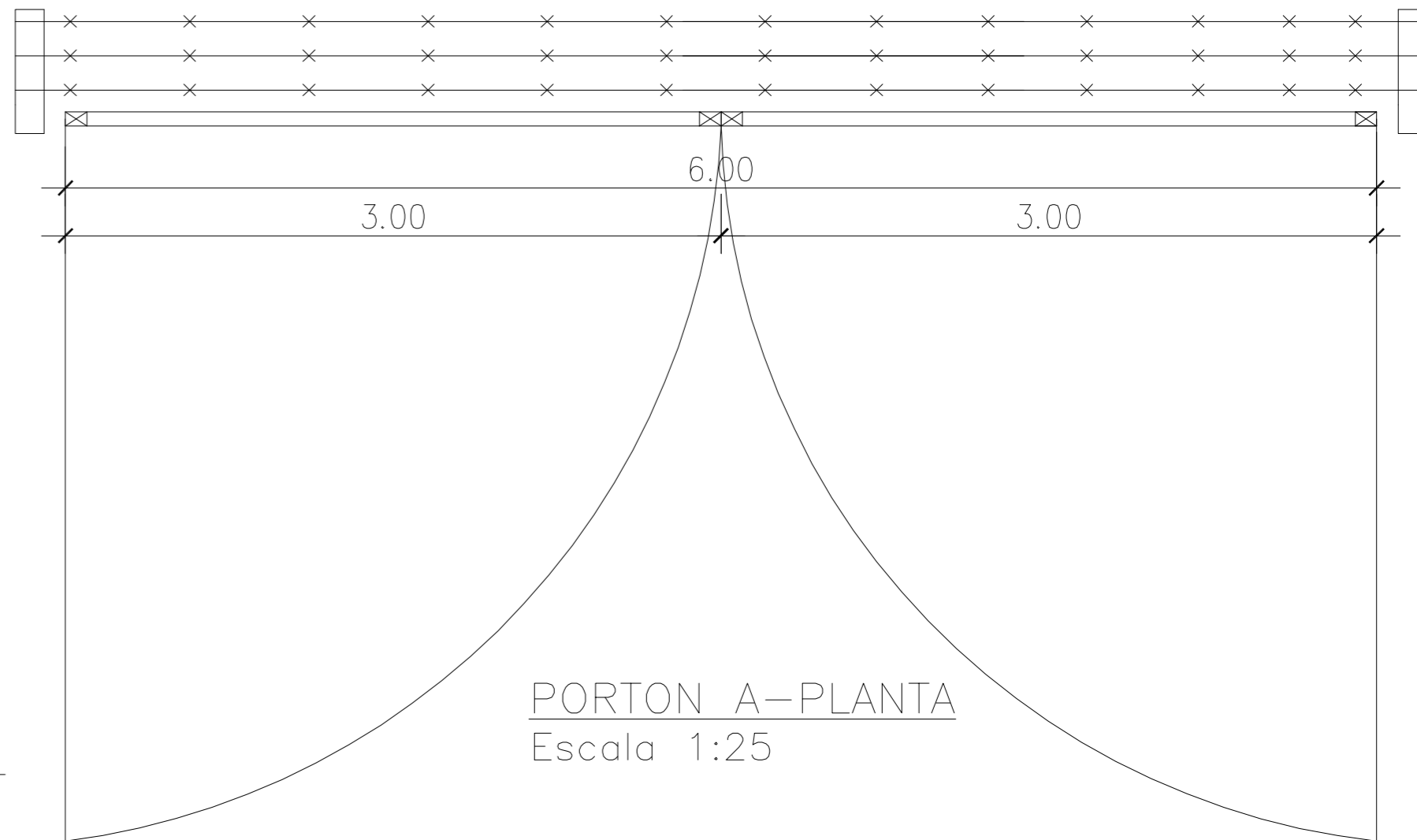
PORTON B-DETALLE Cant: 5  
Escala 1:25



PORTON B-PLANTA  
Escala 1:25



PORTON A-DETALLE Cant:1  
Escala 1:25



PORTON A-PLANTA  
Escala 1:25

01	05/02/2021	BASES DE APOYO		N.R.P.
00	27/01/2021	VERSIÓN INICIAL		F.E.
REV	FECHA	DESCRIPCIÓN	ELABORÓ	
		<b>AEROPUERTO INTERNACIONAL ROSARIO "ISLAS MALVINAS"</b>		
		NUEVOS CEROS ZONA ESTE DE SEGURIDAD RESTRINGIDA		
		DETALLES PORTONES A CONSTRUIR	LÁMINA: 8/8	
		COP. INF. PL. 1016	ESCALA: 1:25	
ELABORÓ Y REVISÓ: Arq. Federico Ferra		CONTROLÓ Y APROBÓ: Mtro. L.E. Carlos A. Chanda Coordinador Operaciones AIR	APROBÓ Y ELEVO: L.E. Eduardo Romagnolo Presidente del Directorio AIR	APROBÓ: ---
AEROPUERTO INTERNACIONAL ROSARIO ISLAS MALVINAS				Provincia de Santa Fe